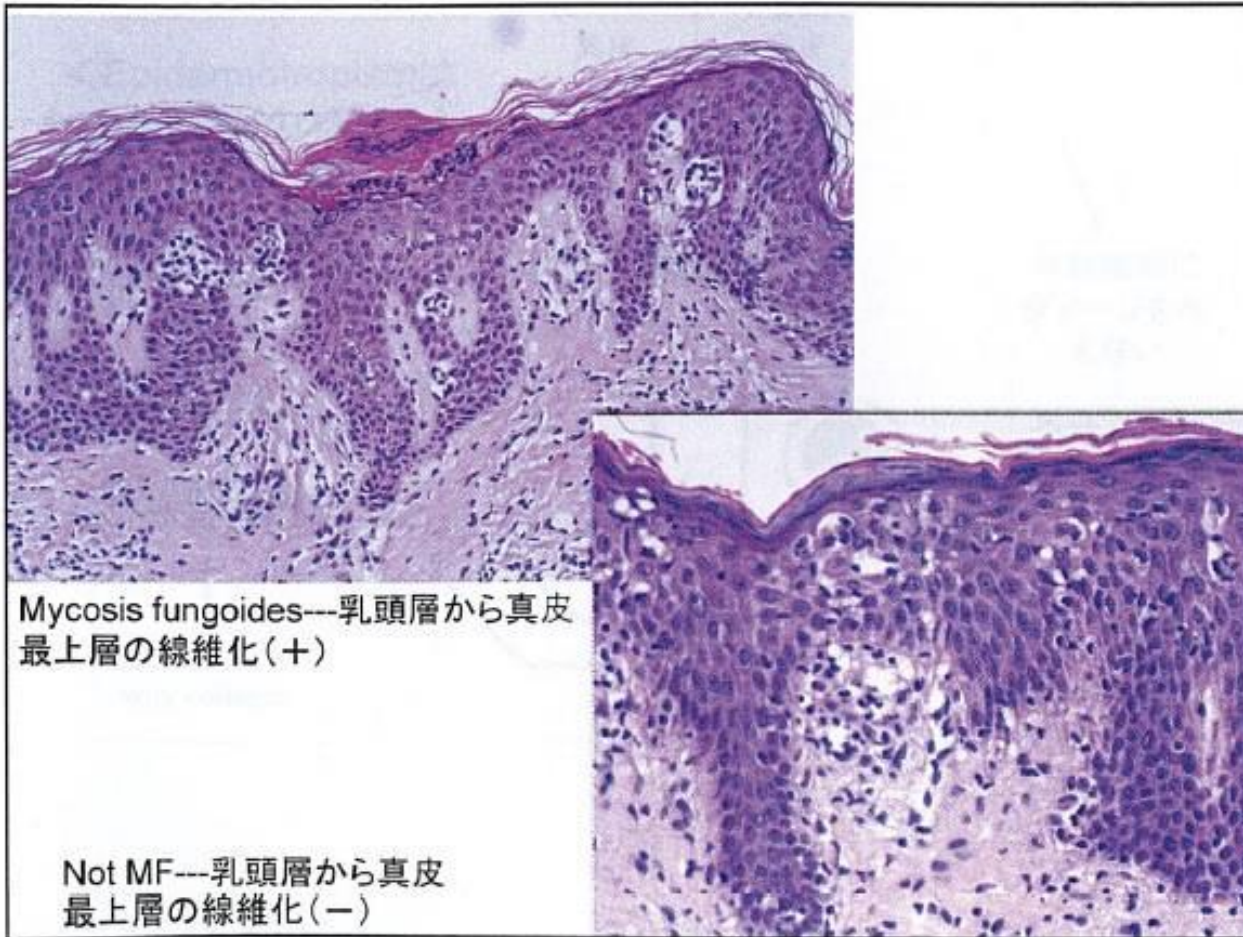


Early stage of mycosis fungoides

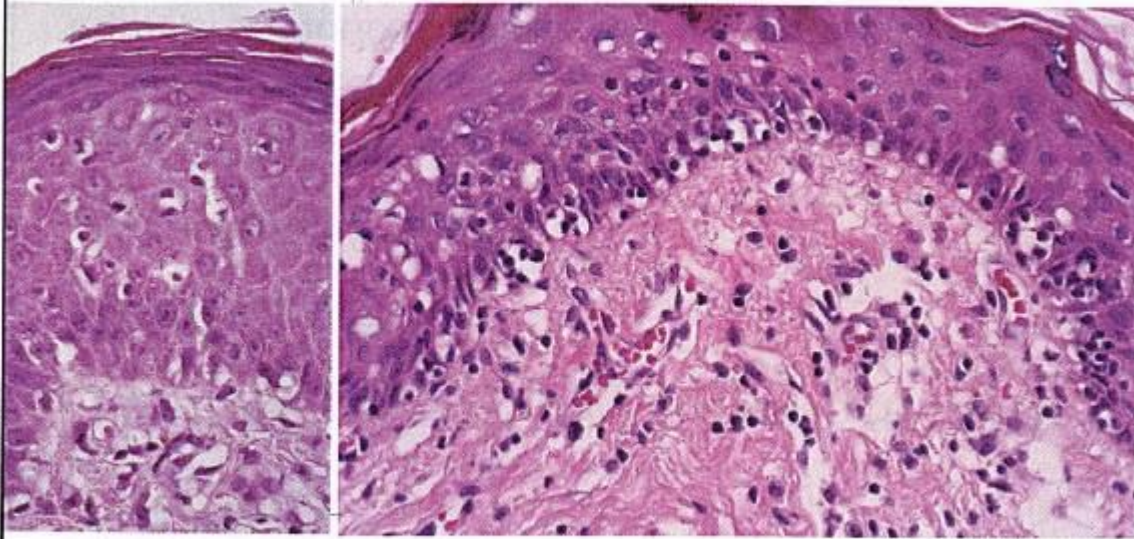
表皮基底層にlined upする. 小さな領域に集簇する.
表皮基底層は保たれている.



乳頭層から真皮最上層の線維化(papillary dermal fibrosis: wiry collagen)

1) 不均衡な分布

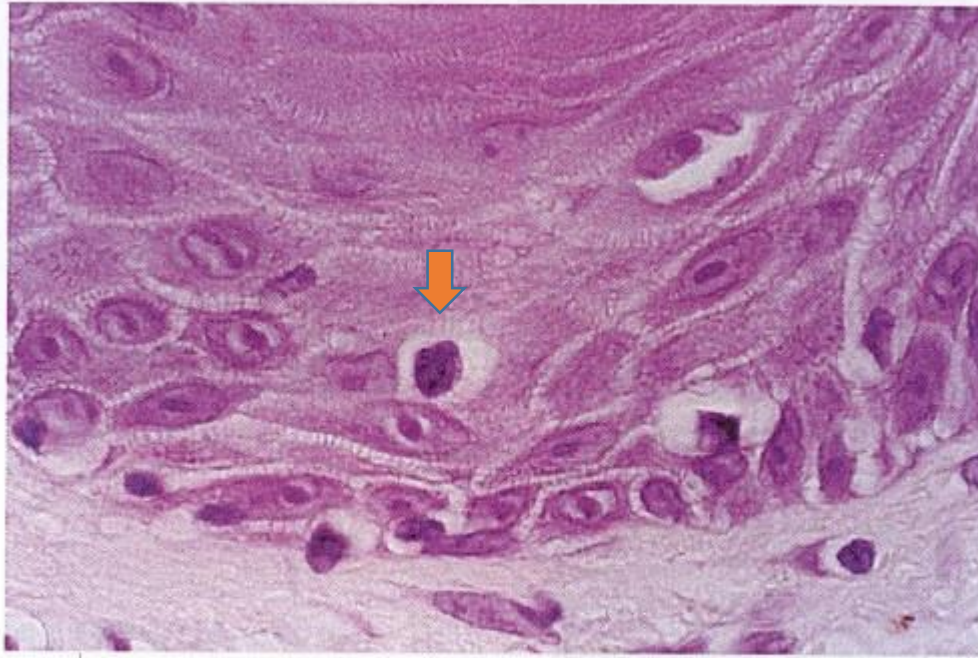
2) 基底層に並んで存在



CD3+ CD4- CD8+ CD2 (weak) CD5 (weak) CD7 (normal)
CD7はほとんどのT細胞に存在し、MFでは

表皮基底層にhaloを有する異型リンパ球が認められる
String of pearls distribution

MFの早期診断ではこの所見に着目することが大事



5) 表皮内のハローを有するリンパ球の方が，真皮のものより大きい（エンペラーサイン）

Large epidermal lymphocyte: emperor sign